

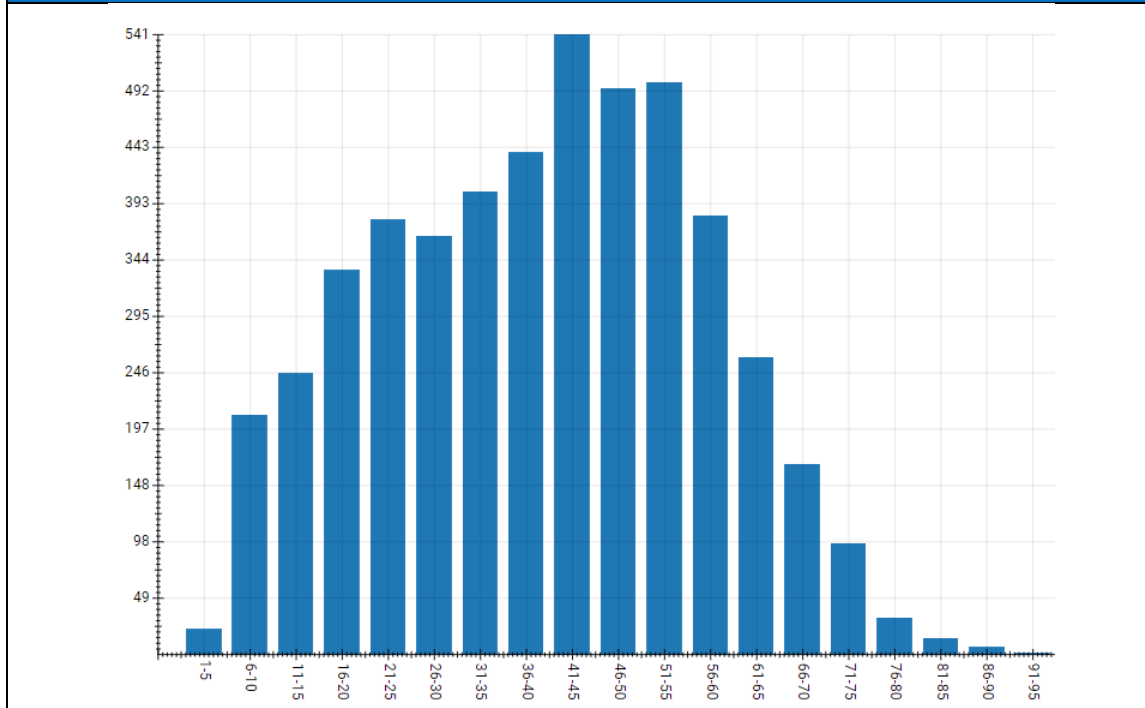
**Route Josephat-Martel**

**Note : Durant travaux sur le rang Grand-Capsa, donc détour sur route Josephat-Martel**

**Observations**

<b>Période de l'étude :</b>	2024-05-02 au 2024-05-09	<b>Direction :</b>	EST
<b>Position du radar :</b>	15 rte Josephat-Martel	<b>Vitesse affichée :</b>	40 km/h

**Graphique du nombre de passages par plage de vitesse**



**Faits saillants**

- 4 892 usagers de la route ont circulé en direction EST sur une période de 8 jours;
- Une moyenne de 611 usagers par jour en direction Est;
- Considérant que le radar comptabilise les données pour une seule direction, nous estimons les données suivantes pour la rte Josephat-Martel pour les deux directions :
  - Débit journalier moyen = 1 222 passages;
  - Débit hebdomadaire moyen = 8 554 passages.
- 85 % des usagers de la route circulent en dessous de 58 km/h